

# ***EDM1190A***

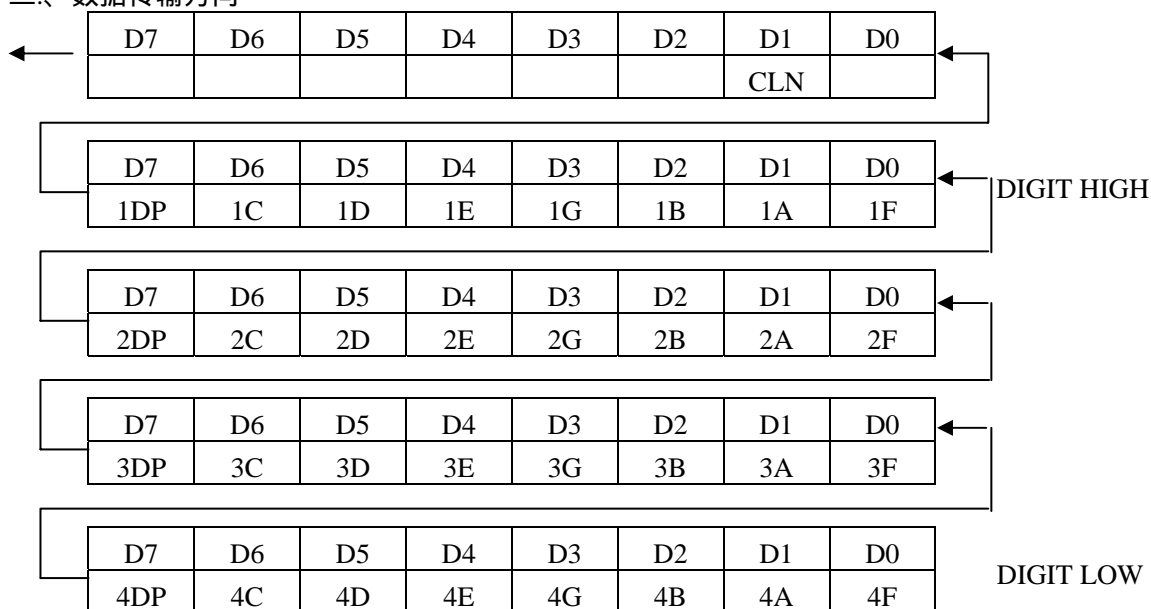
## **4 位段码液晶显示器模块 原理与应用手册**

## 一、概述

本段码式液晶显示器组件由 LCD 显示器,驱动电路,8 位 CPU 接口构成。  
 主要技术参数:

电源: +5V  
 驱动方式: 静态  
 视角: 6 点  
 显示容量: 4 位数字(带小数点)  
 传输方式: 反射式  
 显示方式: 正显示  
 工作温度: 0--+55  
 存储温度: -20--+70  
 工作时间: >50000H

## 二、数据传输方向

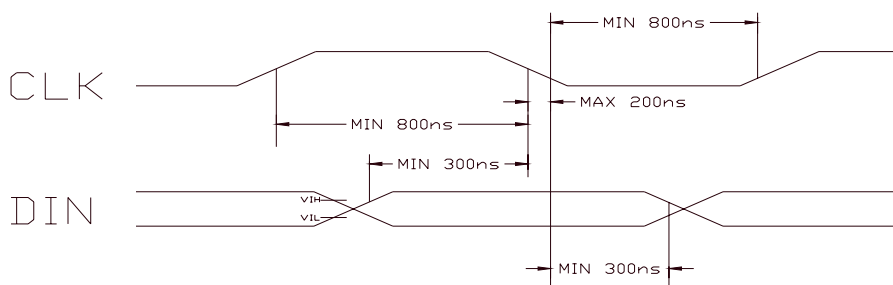


## 三、接口信号说明

段码式 LCD 组件接口信号与 CMOS 和 TTL 兼容。

序号	名称	说明
1	VDD	电源正极,+5V。
2	DI	串行数据输入端。
3	VSS	电源地,0V。
4	CL	串行时钟。

#### 四、时序



#### 五、外型尺寸

